

EW100

Kolová rýpadla



**WACKER
NEUSON**
all it takes!



S mobilním rýpadlem jste rychle připraveni vyrazit

10tunové mobilní rýpadlo EW100 vás přesvědčí velkým výkonem, nízkou spotřebou paliva a mimořádně uživatelsky přívětivými funkcemi. Minimalizované spotřeby paliva – s úsporou až 20 procent – je dosahováno díky novému provoznímu režimu ECO, který umožňuje účinnou práci díky snížení otáček a přizpůsobení chodu čerpadla: plus pro životní prostředí a vaši peněženku. Mobilní rýpadlo EW100 je pro obsluhu mimořádně příjemné díky jízdnímu pedálu – jak pro jízdu po silnici, tak i pro režim práce.

- Nejvyšší rychlost 30 km/h
- O 15 % vyšší výkon a až o 20 % nižší spotřeba paliva
- Moderní systém ovládní kolečkem JogDial známý z automobilového průmyslu: ovládní menu je intuitivní a provádí se pomocí otočného tlačítka
- Maximální možnosti připojení díky až 5 přídavným řídicím okruhům, z nichž 3 je možné nastavit individuálně

Výkonní pracovníci na každé stavbě: kompaktní a mobilní kolová rýpadla od Wacker Neuson.

1. Přesvědčivá hospodárnost.

Každá stavba je jiná. Proto můžete u firmy Wacker Neuson vybrat z odstupňovaného sortimentu kompaktních a mobilních rypadel to, které se pro vaše potřeby optimálně hodí - kolových 6 tun nebo 15 tun, pásový nebo mobilní kolový, se zářovým přesahem, nebo bez. V každém případě dostanete stroj, který je robustní, výkonný a snadno se ovládá - a díky širokému spektru možností použití je také mimořádně hospodárný.

2. Kvalita, která zavazuje.

Vývoj a výroba rypadel se nachází ve městě Horsching u LINZE v Rakousku. Zde se naše stroje vyvíjejí, vyrábí a prodávají do celého světa. Přitom dodržujeme nejvyšší standardy kvality ve všech krocích procesu. Konec konců má každé naše rýpadlo zvláštní pečeti kvality: spolehlivost „made in Austria“.

3. Blížkost k zákazníkům, která nenechá žádné přání nevslyšené.

Vaše požadavky jsou našim impulzem. Nabídneme vám tak nejen velký výběr rypadel, ale také velké spektrum přídatných zařízení, díky kterému můžete své spektrum využití rozšířit a my můžeme ještě individuálněji reagovat na vaše přání. A navíc vám poskytneme ještě obsáhlé služby pro vaše stroje: od individuálního řešení financování až po profesionální servis. Vy se tak můžete zcela soustředit na vaše projekty.

Wacker Neuson – all it takes!

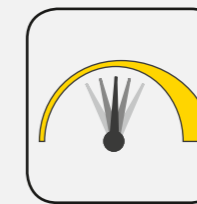
Nabízíme výrobky a služby, které dokáží splnit vaše náročné požadavky a nabídnout Vám univerzální možnosti použití. Wacker Neuson je symbolem spolehlivosti. To platí samozřejmě také pro náš bohatý sortiment rypadel. Pro váš úspěch děláme každý den to nejlepší. A to s maximálním zapálením pro naši práci.

Všestranost pro rýpadla v každém detailu.



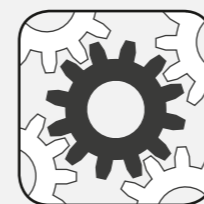
Účinnost

- **LUDV (rozložení průtoku nezávislého na zatížení):** pohodlné, nevyčerpávající řízení nezávisle na přepravovaném nákladu
- **Teplotní odolnost:** konstantní pracovní výkon při okolní teplotě do 45 stupňů
- **Velký počet volitelného vybavení z výroby:** individuální výbava dle potřeb uživatele.



Mnohostrannost

- **Hydraulické okruhy (AUX I-V):** z výroby až 5 přídatných hydraulických okruhů
- **Vysoké vytižení stroje** díky četným přídatným zařízením přímo z výroby
- **Zákaznické barvy:** Na přání lakujeme také zvláštní barvy
- **Inovativní systém čelních skel** pro optimální větrání za každého počasí



Údržba

- **Optimální servisní přístup** díky sklápěcí kabině
- **Dlouhá životnost** díky kvalitním komponentám a procesům
- **Zkrácená údržba:** Diagnostický nástroj WANDA usnadňuje monitorování chyb



Bezpečnost

- **Intuitivní ovládání** pomocí joysticku, displeje, Jog-Dial a keypadu
- **Velká komfortní kabina** s možnostmi individuálního nastavení
- **Velmi dobrý výhled** na celý pracovní prostor
- **Telematika** lokalizuje stroj přes GPS a zvyšuje tak ochranu proti krádeži

Všechna kompaktní a mobilní kolová rýpadla od 6 do 15 t v této brožuře ve stručném přehledu.



ET 65

Přepravní hmotnost:

5 806- 6 682 kg



EZ 80

7 588- 8 877 kg

> Strana 04



ET 90

8 348-9 625 kg



ET 145

Přepravní hmotnost:

14 917- 15 701 kg

> Strana 16



EW 65

6 472- 7 720 kg

> Strana 22



EW 100

9 241-10 461 kg

> Strana 28

Další rýpadla hmotnostní třídy Minirýpadla < 6 t.

(Více informací v brožuře „Minirýpadla“ na www.wackerneuson.com)



803

932-992 kg



ET 16

1 402- 1 602 kg



EZ 17

1 596- 1 822 kg



ET 18

1 582- 2 060 kg



ET 20

1 862- 2 182 kg



ET 24

2 057- 2 401 kg



EZ 26

2 596- 3 222 kg



ET 35

3 418- 4 335 kg



EZ 36

3 507- 4 452 kg



EZ 53

4 968- 6 165 kg





Držák náradí s mnoha možnostmi použití díky až 5 přídavným hydraulickým okruhům.



Individualita díky rozmanitosti.

Sestavte si z širokého spektra z výroby dostupného volitelného vybavení svůj perfektní pracovní stroj, např.:

- Až 5 přídavných hydraulických okruhů, z toho 3 individuálně nastavitelné
- Filtr pevných částic naftového motoru
- Sedadlo se vzduchovým odpružením a vyhříváním
- 7 LED světlometů
- 3 varianty druhů pásů
- Lakování v odstínu RAL dle přání v automobilové kvalitě
- Zpětná kamera
- Automatická klimatizace
- Zadní závaží
- Biologicky odbouratelný hydraulický olej BIO
- A mnoho dalšího

Hydraulický rychloupínací systém Easy Lock.

Vyměňte přídavné zařízení za pár vteřin – s hydraulickým rychloupínacím systémem Easy Lock. Řidič navíc ani nemusí vozidlo opustit a nové přídavné zařízení je ihned připraveno k použití. Pro ještě vyšší flexibilitu a produktivitu.

Klasické uchycení nástroje, např. pro zvedání, zvládnete za pár vteřin.



Obrácené uchycení nástroje, např. pro přesun nebo uhlazení zeminy.



PowerTilt: pro rychlé otáčení.

Otočné zařízení PowerTilt je k dostání jako volitelné příslušenství a lze jej kombinovat s Easy Lock a také mechanickým rychloupínacím systémem. Díky tomu je možné otáčet přídavné zařízení až o 180° - ideální pro planýrovací, mulčovací a demoliční práce.

PowerTilt s hydraulickým rychloupínacím systémem Easy Lock.



Přídavná zařízení pro každé použití.

Díky volitelným přídavným hydraulickým okruhům můžete naše rýpadla vybavit širokou škálou přídavných zařízení. Náš sortiment zahrnuje všechny typy lžic, hydraulická kladiva, deskové adaptéry a mnoho dalšího. Obratem ruky tak rozšíříte své možnosti použití a tím i vybavení svého rýpadla.



Hydraulické kladivo (sada k dostání pro každé rýpadlo)



Hlubková lopata (se zuby nebo bez)



Lžice k čištění příkopů



Otočná lžice

Uzavřený jízdní okruh: Rychlost jednoduše plynule regulujete nožním pedálem - nemusíte řídit, nesjedete ze svahu

3 typy řízení: Přední náprava, pohon všech kol, krabí chod pro optimální pohyb v každé situaci na staveništi

Pohodlné, nevyčerpávající řízení díky hydraulickému systému Load-Sensing s LUDV (rozložení průtoku nezávislého na zatížení) – pohyby Joysticku jsou pro obsluhu stále stejné

Produktivita na kolech: mobilní kolové rýpadlo EW100.

	EW 100
Přepravní hmotnost (kg)	9 241–10 461
Hloubka výkopu se lžící krátkou nebo dlouhou násadou (mm)	3 950 –4 250
Výkon motoru (kW)	55



Nejlepší teplotní odolnost ve své třídě: 100 % výkon při okolní teplotě až 45 stupňů

Přestavitelný výložník jako standard zvětšuje hloubku hloubení

Na výběr dva provozní režimy: plný výkon (POWER) nebo úspora paliva (ECO)

Ergonomická kabina s individuálním přizpůsobením sedadla, polohy řídicí páky a loketních opěrek

Tempomat, ideální pro komunální práce jako je sekání, frézování a mulčování

Optimální větrání a komunikace díky flexibilnímu systému čelního skla

Intuitivní koncepce ovládání: snadné ovládání pomocí joysticku, displeje, Jog-Dial a keypadu

Hydraulika Load-Sensing s LUDV (rozložení průtoku nezávislého na zatížení) pro přesné, nevyčerpávající řízení při jakémkoli zatížení

Optimálně umístěný řídicí blok: Hydraulické hadice jsou kratší a méně se opotřebovávají, efektivita se výrazně zvyšuje

Robustní hliníkový chladič, který se snadno čistí

Až 5 přidavných hydraulických okruhů z výroby pro četné možnosti použití

Velký akční rádius na vlastní ose, standardně až 30 km/h (volitelně do 20 km/h)

Osvětlení celého pracoviště (volitelně s LED žárovkami)

Různé možnosti opěrných prvků: radlice nebo patky, vzadu, vpředu nebo na obou stranách

6 velkých závěsných ok pro rychlou, bezpečnou přepravu

Blatník (volitelné příslušenství) pro menší nutnost čištění



Více než rýpadlo.

Inovativní hydraulika s rozložením průtoku nezávisle na zatížení a až 5 přídavných hydraulických okruhů z výroby činí z modelu EW100 skutečně všestranného pracovníka. Vhodné přídavné zařízení vám rádi dodáme.



Z 0 na 30 km/h s jedním jízdním pedálem pro rychlé přemístění bez nákladů na přepravu.



Velká sklápěcí kabina.

Optimální přístup ke všem důležitým servisním oblastem: Kabinu lze o cca 60 ° sklopit na stranu a několika pohyby rukou odstranit kryty podvozku. Opravářské práce tak budou rychle hotové.



Vysoká síla hloubení a větší hloubka hloubení díky přestavitelnému výložníku zaručuje větší výkopový výkon a rychlejší cykly.



Konstantní výkon motoru:

Díky naftovému motoru Konstant Power zůstává hloubicí výkon EW100 stále vysoký bez ohledu na otáčky motoru. To znamená:

- Plný výkon už při nízkých otáčkách
- Tím je menší spotřeba paliva
- Bez nutnosti SCR (selektivní katalytická redukce), z toho plynou menší náklady na údržbu



Tři způsoby řízení:

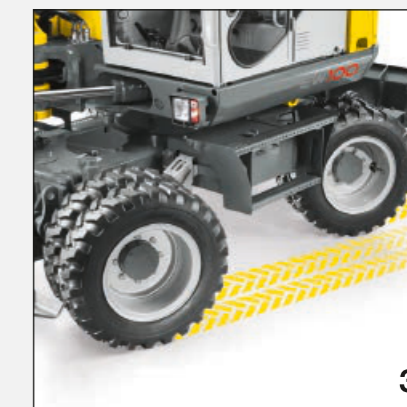
Pro různé požadavky na staveništi a pro jízdu po silnici máte u modelu EW100 na výběr tři způsoby řízení. Změna způsobu řízení se provádí zcela snadno pomocí páčkového přepínače.



Řízení přední nápravy pro rychlou jízdu po silnici.



Řízení všech kol pro obzvlášť malý poloměr otáčení.



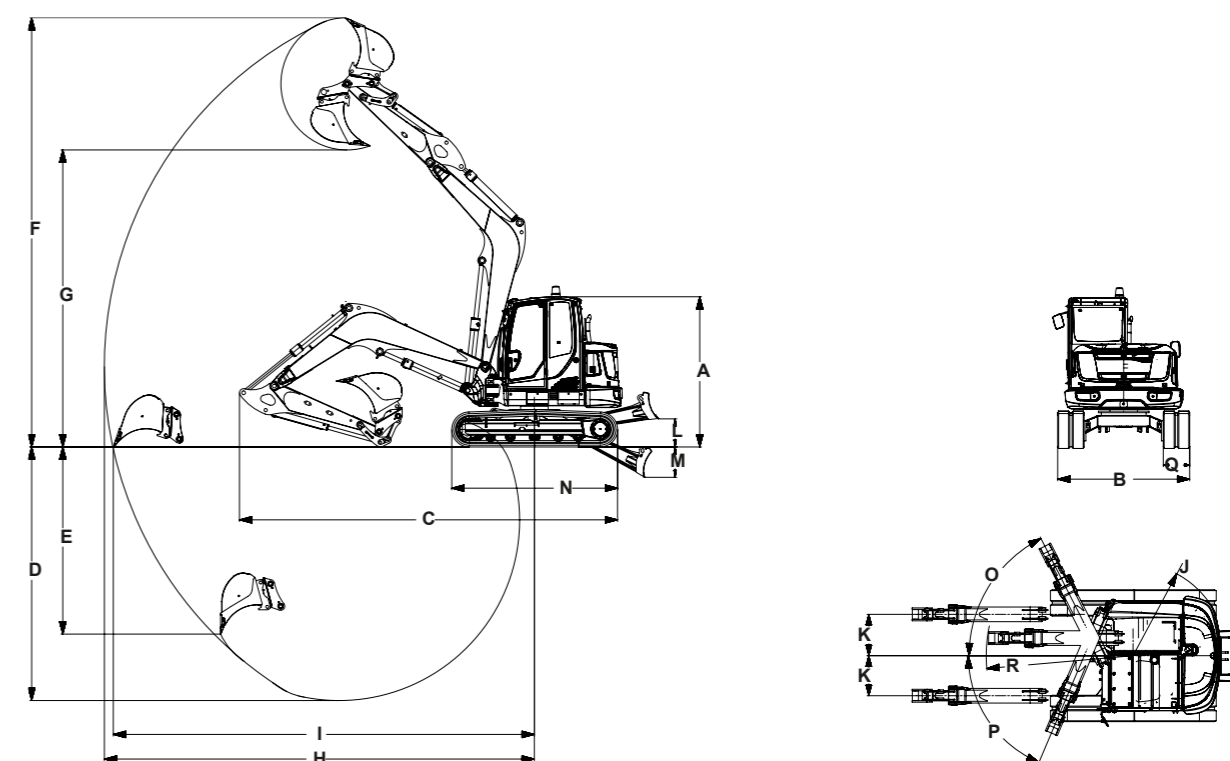
Krabové řízení pro paralelní pojezdy, např. podél budov.

Rozměry

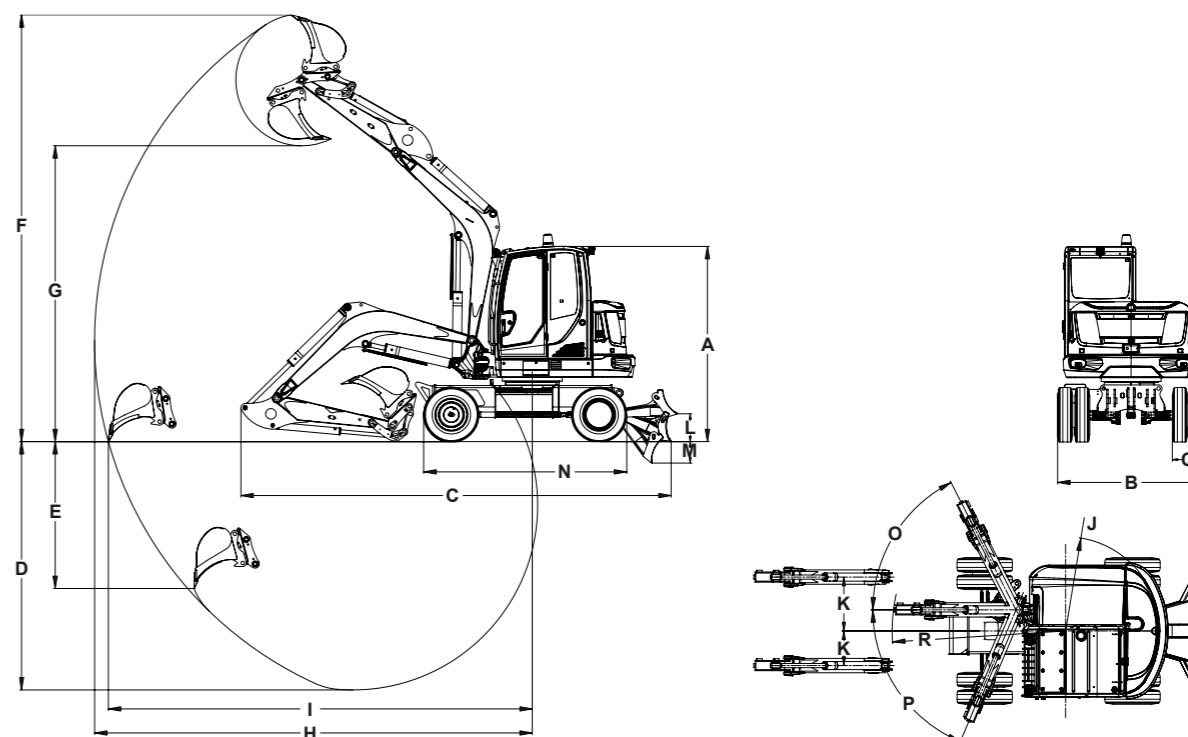
		ET 65	EZ 80	ET 90	ET 145	EW 65	EW100
ROZMĚRY		JEDNOTKA					
A	Výška	mm	2 478	2 562	2 562	2 790 2 825 ⁽⁴⁾	2 775 2 980
B	Šířka zasunutého podvozku (pás/obutí)	mm	1 950	2 250	2 250	2 490	1 832 2 088 ⁽¹⁾ 2 450
C	Přepravní délka (lžice s krátkou násadou)	mm	6 128 6 065 ⁽³⁾	6 939	7 117 6 468 ⁽³⁾	7 720	6 114 6 220 ⁽³⁾ 7 255 6 656 ⁽³⁾
C	Přepravní délka (dlouhá násada lžice)	mm	6 137 6 194 ⁽³⁾	6 944	7 139 6 690 ⁽³⁾	7 790	6 137 6 349 ⁽³⁾ 7 315 6 886 ⁽³⁾
D	Max. hloubka výkopu (lžice s krátkou násadou)	mm	3 826 3 893 ⁽³⁾	3 919	4 325 4 379 ⁽³⁾	5 000	3 531 3 596 ⁽³⁾ 3 998 3 950 ⁽³⁾
D	Max. hloubka výkopu (lžice s dlouhou násadou)	mm	4 126 4 193 ⁽³⁾	4 169	4 625 4 679 ⁽³⁾	5 500	3 831 3 895 ⁽³⁾ 4 298 4 250 ⁽³⁾
E	Max. svislá hloubka vpichování (lžice s krátkou násadou)	mm	2 383 2 764 ⁽³⁾	1 915	3 192 3 198 ⁽³⁾	3 100	2 088 2 465 ⁽³⁾ 3 350 3 450 ⁽³⁾
E	Max. svislá hloubka vpichování (lžice s dlouhou násadou)	mm	2 656 3 036 ⁽³⁾	2 124	3 474 3 456 ⁽³⁾	3 600	2 361 2 737 ⁽³⁾ 3 650 3 750 ⁽³⁾
F	Max. výška vpichování (lžice s krátkou násadou)	mm	5 773 6 537 ⁽³⁾	6 620	7 322 7 931 ⁽³⁾	8 300 ⁽⁵⁾	6 068 6 834 ⁽³⁾ 7 295 8 090 ⁽³⁾
F	Max. výška vpichování (lžice s dlouhou násadou)	mm	5 955 6 770 ⁽³⁾	6 782	7 529 8 196 ⁽³⁾	8 600 ⁽⁵⁾	6 250 7 067 ⁽³⁾ 7 485 8 355 ⁽³⁾
G	Max. násypná výška (lžice s krátkou násadou)	mm	3 912 4 664 ⁽³⁾	4 587	5 066 5 674 ⁽³⁾	5 700 5 659 ⁽⁴⁾	4 207 4 961 ⁽³⁾ 5 160 5 935 ⁽³⁾
G	Max. násypná výška (lžice s dlouhou násadou)	mm	4 094 4 898 ⁽³⁾	4 749	5 272 5 940 ⁽³⁾	6 000	4 389 5 195 ⁽³⁾ 5 350 6 205 ⁽³⁾
H	Max. poloměr výkopu (lžice s krátkou násadou)	mm	6 220 6 590 ⁽³⁾	6 955	7 331 7 596 ⁽³⁾	8 300	6 220 6 590 ⁽³⁾ 7 540 7 815 ⁽³⁾
H	Max. poloměr výkopu (lžice s dlouhou násadou)	mm	6 504 6 877 ⁽³⁾	7 190	7 620 7 889 ⁽³⁾	8 800	6 504 6 877 ⁽³⁾ 7 825 8 105 ⁽³⁾
I	Max. dosah na zemi (lžice s krátkou násadou)	mm	6 097 6 475 ⁽³⁾	6 795	7 179 7 463 ⁽³⁾	8 100	6 024 6 406 ⁽³⁾ 7 320 7 605 ⁽³⁾
I	Max. dosah na zemi (lžice s dlouhou násadou)	mm	6 387 6 772 ⁽³⁾	7 036	7 474 7 751 ⁽³⁾	8 600	6 318 6 706 ⁽³⁾ 7 615 7 905 ⁽³⁾
J	Min. poloměr otáčení zádě	mm	1 363	1 228	1 583	2 015	1 459 1 575
K	Max. přesazení výložníku ve středu lžice (vpravo/vlevo)	mm	766/492	705/683	705/683	850/640	766/492 1 023/840
L	Max. paletovací výška radlice nad rovinu terénu (krátká/dlouhá)	mm	403	474	479	492/532 ⁽⁴⁾	395 504
M	Max. seřezávací hloubka radlice pod rovinou terénu (krátká/dlouhá)	mm	427	523	518	531/ 493 ⁽⁴⁾	301 132
N	Délka podvozku – celkem	mm	2 516	2 826	2 826	3 605	2 887 3 193
O	Max. úhel natočení ramene doprava	°	63	63	63	57	63 63
P	Max. úhel natočení ramene doleva	°	67	67	67	70	67 67
Q	Šířka pásu, pneumatiky	mm	400	450	450	500	300 457 ⁽¹⁾ 514 ⁽¹⁾ 530 ⁽²⁾
R	Poloměr výložníku střed	mm	2 453 3 159 ⁽³⁾	2 869	2 503 2 840 ⁽³⁾	2 814	2 465 2 605 ⁽³⁾ 2 953 3 190 ⁽³⁾

(1) dvojitě pneumatiky (2) balonové pneumatiky (3) s přestavitelným výložníkem (4) s hybridním pásem (5) s ocelovým pásem

Pásové rýpadlo



Mobilní rýpadlo



Tabulky zdvihacích sil

ET65 se zadním závažím

A	MAX										
	5 m		4 m		3 m		2 m				
	C	D	C	D	C	D	C	D	C	D	
4 m	1 291'	1 291'	–	–	1 244'	1 244'	–	–	–	–	–
3 m	1 280'	1 071	–	–	1 264'	1 264'	–	–	–	–	–
2 m	1 301'	949	1 313'	1 012	1 474'	1 436	1 879'	1 879'	–	–	–
1 m	1 339'	907	1 401'	985	1 738'	1 369	2 549'	2 099	–	–	–
0 m	1 387'	930	1 441'	964	1 908'	1 320	2 856'	2 012	–	–	–
-1 m	1 437'	1 039	–	–	1 878'	1 303	2 766'	1 994	4 672'	4 116	–
-2 m	1 456'	1 345	–	–	–	–	2 275'	2 025	3 643'	3 643'	–

Všechny tabulkové hodnoty jsou uvedené v kg, při vodorovné poloze na pevném podkladu a bez lžice.

EZ80 MA s ZG, gumový pás, s krátkounásadou lžice

A	MAX																
	5 m				4 m				3 m				2 m				
	I	II	III	IV	I	II	III	IV	I	II	III	IV	I	II	III	IV	
4 m	2 094'	1 134	1 240	1 510	2 074'	1 195	1 307	1 587	2 043'	1 152	1 933	2 043'	–	–	–	–	–
3 m	2 079'	956	1 044	1 284	2 131'	1 176	1 287	1 567	2 340'	1 690	1 867	2 247	–	–	–	–	–
2 m	2 098'	871	951	1 179	2 336'	1 130	1 239	1 519	2 859'	1 587	1 758	2 137	4 164'	2 444	2 777	3 363	–
1 m	2 134'	842	921	1 148	2 546'	1 078	1 185	1 465	3 346'	1 483	1 649	2 027	5 275'	2 218	2 532	3 117	–
0 m	2 176'	864	948	1 183	2 637'	1 041	1 146	1 426	3 561'	1 417	1 579	1 957	5 416'	2 136	2 444	3 028	–
-1 m	2 206'	955	1 050	1 310	2 470'	1 029	1 134	1 414	3 415'	1 394	1 555	1 934	4 975'	2 128	2 435	3 019	8 173'
-2 m	2 165'	1 190	1 316	1 632	–	–	–	–	2 780'	1 415	1 577	1 956	4 000'	2 166	2 476	3 060	6 240'

ET90 se zadním závažím

A	MAX										
	5 m		4 m		3 m		2 m				
	C	D	C	D	C	D	C	D	C	D	
4 m	1 847'	1 671	1 857'	1 857	1 961'	1 961	–	–	–	–	–
3 m	1 818'	1 462	1 964'	1 935	2 260'	2 260	–	–	–	–	–
2 m	1 814'	1 360	2 145'	1 872	2 681'	2 610	3 943'	3 943'	–	–	–
1 m	1 821'	1 329	2 309'	1 810	3 032'	2 488	4 625'	3 811	–	–	–
0 m	1 828'	1 363	2 369'	1 764	3 155'	2 413	4 601'	3 727	–	–	–
-1 m	1 820'	1 481	2 251'	1 745	3 011'	2 386	4 206'	3 719	6 092'	6 092'	–
-2 m	1 756'	1 756	1 778	1 766	2 558'	2 400	3 484'	3 484'	4 920'	4 920'	–

ET145 se lžicí s krátkounásadou, ocelovým pásem nebo hybridním pásem

A	MAX										
	6 m		5 m		4 m		3 m				
	C	C	C	C	C	C	C	C	C	C	
6 m	3 271'	2 878	–	–	3 234'	2 946	–	–	–	–	–
4 m	3 301'	1 909	3 263'	2 170	3 349'	2 893	3 572'	3 572'	–	–	–
2 m	3 485'	1 664	3 828'	2 040	4 543'	2 636	6 064'	3 569	–	–	–
0 m	3 758'	1 668	4 303'	1 927	5 400'	2 448	7 333'	3 293	10 898'	5 002	–
-2 m	4 094'	2 093	–	–	4 992'	2 443	6 629'	3 308	9 238'	5 096	–

EW65 se lžicí s krátkounásadou, přestavitelným výložníkem a dvojitým obutím

A	MAX															
	5 m				4 m				3 m				2 m			
	I	II	III	IV	I	II	III	IV	I	II	III	IV	I	II	III	IV
4 m	1 190	1 190	913	1 011	–	–	–	–	1 240	1 240	1 240	1 240	–	–	–	–
3 m	1 141'	1 141'	766'	866	1 181'	1 181	879'	994	1 360'	1 360'	1 265'	1 360'	1 721'	1 721'	1 721'	1 721'
2 m	1 118	1 118	697	791	1 242	1 242	844	957	1 554	1 554	1 180	1 345	2 260	2 260	1 777	2 062
1 m	1 102'	1 102	677	770	1 291'	1 291'	806'	918	1 703'	1 703	1 101'	1 262	2 571'	2 571'	1 619'	1 893
0 m	968'	968'	703'	802	1 259'	1 259'	783	894	1 712'	1 712'	1 056'	1 216	2 488'	2 488'	1 569'	1 840
-1 m	1 027'	1 027'	795'	907	–	–	–	–	1 528'	1 528'	1 050'	1 209	2 148'	2 148'	1 576'	1 847'
-2 m	869	869	869	869	–	–	–	–	1 003	1 003	1 003	1 003	1 506	1 506	1 506	1 506

EW100 se lžicí s krátkounásadou, přestavitelným výložníkem a dvoumotáží pneumatik, buldozerová radlice vzadu

A	MAX															
	6 m				5 m				4 m				3 m			
	I	II	III	IV	I	II	III	IV	I	II	III	IV	I	II	III	IV
3 m	1 720	815	1 350	935	1 835	965	1 565	1 095	2 135	1 295	2 085	1 470	2 695	1 830	2 695	2 075
1,5 m	1 640	760	1 275	875	1 920	905	1 505	1 035	2 400	1 180	1 960	1 350	3 280	1 595	2 700	1 835
0 m	1 545	790	1 330	910	1 840	870	1 465	1 000	2 395	1 110	1 885	1 280	3 225	1 500	2 600	1 740
-1 m	1 420	875	1 420	1 005	1 470	880	1 470	1 010	2 145	1 100	1 880	1 270	2 845	1 500	2 600	1 740

I Stroj proti směru jízdy s opěrou buldozerové radlice, náklon přes buldozerovou radlici
II Stroj proti směru jízdy bez opěry buldozerové radlice, náklon přes zadní nápravu

III Stroj ve směru jízdy bez opěry buldozerové radlice, náklon přes přední nápravu
IV Stroj bez opěry buldozerové radlice, 90° vůči směru jízdy

Technické údaje

PÁSOVÁ MOBILNÍ RYPADLA

		ET 65	EZ 80	ET 90	ET 145	EW 65	EW100
OBEČNÉ		JEDNOTKA					
Přepavní hmotnost*	kg	5 806 – 6 682	7 588 – 8 877	8 348 – 9 625	14 917 – 15 701	6 472 – 7 720	9 241 – 10 461
Provozní hmotnost	kg	6 078 – 6 954	7 918 – 9 208	8 710 – 9 988	15 551 – 16 335	6 755 – 8 003	9 685 – 11 036
Max. trhací síla**	kN dle ISO 6015	30,8	43,7	46	69	30,8	47
Max. vylamovací síla	kN dle ISO 6015	50,7	68	73,8	91	50,7	54,1
MOTOR		JEDNOTKA					
Výrobce	–	Perkins	Perkins	Deutz	Perkins	Perkins	Perkins
Model	–	404D-22T	404D-22T	pouze TCD 2.9 DOC	854E-E34TAWF	404D-22T	854E-E34TAWF
Konstrukce	–	Vodou chlazený 4-válcový naftový turbo motor					
Zdvihový objem	cm³	2 216	2 216	2 925	3 400	2 216	3 387
Výkon motoru	dle ISO kW/PS	36,3/49,4	36,2/49,2	55/75	55,1/74,9	36,3/49,4	55/75
Objem palivové nádrže	l	85	85	85	205	85	170
HYDRAULIKA		JEDNOTKA					
Hydraulický systém/čerpadlo	–	LUDV se stavitelným čerpadlem				Negativ Control s dvojitým čerpadlem s variabilním průtokem a 2 hydraulickými čerpadly 2x118+20+36 LUDV se stavitelným čerpadlem, samostatně jízdní čerpadlo	
Max. průtok hydr. oleje	l/min	144	160	175	2x118+20+36	158,4+99	180
Provozní tlak pro pracovní a provozní hydrauliku	bar	240	300	300	340	240/420	290/440
Provozní tlak točnice	bar	215	240	240	320	215	–
Přídavná hydraulika, max. dopravované množství	l/min	107	113	113	121	107	117
PODVOZEK		JEDNOTKA					
Světlná výška	mm	284	357	370	480	237	340
Max. rychlost jízdy	km/h	5,2	4,4	5	5	až 30	až 30
Tlak na dno základní stroj	kg/cm²	0,35	0,36	0,40	0,50	–	–
EMISE HLUKU		JEDNOTKA					
Hladina akustického výkonu (L _{WA})	dBA dle 2000/14/ES	97	97	99	99	97	96
Hladina akustického tlaku (L _{PA})	dBA dle ISO 6394	77	79	79	75	77	76

* Základní stroj + 10% objem palivové nádrže ** lžice s krátkou násadou

Všechny údaje se týkají základního stroje. Změny vyhrazeny.

Globální monitorovací systém.

Snižte nebezpečí krádeže stroje: díky Telematic – našemu globálnímu monitorovacímu systému. Prostřednictvím technologie Geofence individuálně vymezíte oblast nasazení a budete informováni, bude-li zjištěna poloha některé stroje mimo tuto oblast.



Nabídka produktů firmy Wacker Neuson zahrnuje více než 300 různých produktových řad v nejrůznějších provedeních. Podle výběru různého volitelného příslušenství se mohou údaje k produktům odpovídajícím způsobem odlišovat. Všechny zde uvedené, popřípadě zobrazené produkty firmy Wacker Neuson nejsou proto ve všech zemích k dodání nebo schválené. Vyobrazené výrobky společnosti Wacker Neuson představují pouze příklady a jako takové podléhají změnám. Na vyžádání vám však rádi předložíme konkrétní nabídku!

Dotisk pouze s písemným souhlasem společnosti Wacker Neuson.

© Wacker Neuson SE